

<span><span><span><span></span></span></span></span>	<span><span><span><span></span></span></span></span>	<span><span><span><span></span></span></span></span>	<span><span><span><span></span></span></span></span>	<span><span><span><span></span></span></span></span>
<b>Search</b>	<b>Share</b>	<b>Devices</b>	<b>Settings</b>	<b>Recent Apps</b>
搜尋	分享	裝置	設定	最近使用的應用程式
搜索	共享	设备	设置	最近应用
Поиск	共有	デバイス	設定	最新のアプリ
Sök	Общий доступ	Устройства	Параметры	Последние приложения
Dela	Dela	Enheter	Inställningar	Nyliga appar
Rechercher	Partager	Périphériques	Paramètres	Applications récentes
بحث	مشاركة	الأجهزة	الإعدادات	التطبيقات الحديثة
Cerca	Condividi	Dispositivi	Impostazioni	App recenti
Suche	Teilen	Geräte	Einstellungen	Neulich verwendete Apps
Søk	Dele	Enheter	Innstillinger	Nylige apper
Søg	Del	Enheder	Indstillinger	Seneste apps
Buscar	Compartir	Dispositivos	Configuración	Aplicaciones recientes
ค้นหา	แบ่งปัน	อุปกรณ์	การตั้งค่า	Apps ล่าสุด

**NOTE** : The USB receiver may be pre-installed on your computer.
**NOTE** : If the Caps Lock indicator does not appear on the screen or Eject shortcut key does not function, download the software from [www.dell.com/support/KM714](http://www.dell.com/support/KM714)

註記：USB接收器可能預先安裝在您的電腦上。
註記：如果Caps Lock指示燈沒有顯示在屏幕上或 Eject 快捷鍵沒有功能，請從 [www.dell.com/support/KM714](http://www.dell.com/support/KM714) 下載軟體

注记：USB接收器可能预先安装在您的计算机上。
注记：如果Caps Lock指示灯不显示在屏幕上或 Eject 快捷键不起作用，请从 [www.dell.com/support/KM714](http://www.dell.com/support/KM714) 下载软件

注:USB受信器がコンピュータにあらかじめインストールされている場合があります。
注:Caps Lock インジケータが画面上に表示されていない場合、またはイジェクトショートカットキーが機能しない場合は [www.dell.com/support/KM714](http://www.dell.com/support/KM714) からソフトウェアをダウンロードしてください。

ПРИМЕЧАНИЕ : USB-ресивер может быть предварительно установлен на вашем компьютере.
ПРИМЕЧАНИЕ : Если индикатор Caps Lock не отображается на экране или быстрая клавиша Eject (Выброс) не работает, загрузите программное обеспечение с сайта [www.dell.com/support/KM714](http://www.dell.com/support/KM714)

OBS : USB-mottagaren kan vara förinstallerad i din dator.
OBS : Om indikatorn Caps Lock inte visas på skärmen eller om snabbtangenten för utmatning inte fungerar, hämta programvaran på [www.dell.com/support/KM714](http://www.dell.com/support/KM714)

REMARQUE : Le récepteur USB peut être préinstallé sur votre ordinateur.
REMARQUE : Si l'indicateur de verrouillage des majuscules n'apparaît pas sur l'écran ou si la touche de raccourci d'éjection ne fonctionne pas, téléchargez le logiciel depuis [www.dell.com/support/KM714](http://www.dell.com/support/KM714)

**ملاحظة:** قد يكون المستقبل الموصل عن طريق الـ USB مثبت مسبقاً على جهازك.
**ملاحظة:** إذا لم يظهر مؤشر مفتاح Caps Lock على الشاشة أو إذا كان مفتاح الاختصار Eject "إخراج" لايعمل، قم بتنزيل البرنامج من الموقع [www.dell.com/support/KM714](http://www.dell.com/support/KM714)

NOTA : il ricevitore USB potrebbe essere preinstallato sul computer.
NOTA : se sullo schermo non compare l'indicatore del Bloc Maiusc o se la combinazione di tasti Espelli non funziona, scaricare il software dall'indirizzo [www.dell.com/support/KM714](http://www.dell.com/support/KM714)

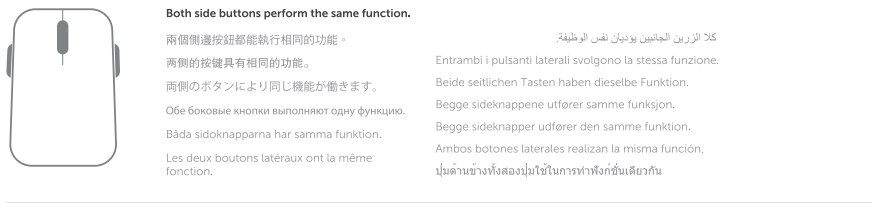
HINWEIS : Der USB-Empfänger ist auf Ihrem Computer möglicherweise bereits installiert.
HINWEIS : Wenn die Anzeige für die Feststelltaste nicht auf dem Bildschirm erscheint, oder die Direkttaste 'Auswerfen' nicht funktioniert, laden Sie die Software von [www.dell.com/support/KM714](http://www.dell.com/support/KM714) herunter

MERK : USB-mottakeren kan være forhåndsinstallert på datamaskinen.
MERK : Hvis Caps Lock-indikatoren ikke vises på skjermen eller Løs ut-hurtigtasten ikke virker, kan du laste ned programvaren fra [www.dell.com/support/KM714](http://www.dell.com/support/KM714)

BEMERK : USB-modtageren kan være forudinstalleret på din computer.
BEMERK : Hvis Caps Lock-indikatoren ikke vises på skærmen, eller genvejstasten til "skub ud" ikke fungerer, hent softwaren fra [www.dell.com/support/KM714](http://www.dell.com/support/KM714)

NOTA : el receptor USB puede instalarse previamente en su ordenador.
NOTA : si no aparece el indicador de bloqueo de mayúsculas (Bloq Mayús) no aparece en la pantalla o la tecla rápida de expulsión (Eject) no funciona, descargue el software desde [www.dell.com/support/KM714](http://www.dell.com/support/KM714)

หมายเหตุ: เครื่องรับสัญญาณ USB อาจมีติดตั้งสำเร็จอยู่ในคอมพิวเตอร์ของคุณ
หมายเหตุ: หากสัญลักษณ์ Caps Lock ไม่ปรากฏขึ้นบนหน้าจอ หรือนุ้มลัด Eject ไม่สามารถใช้งานได้ ให้ดาวน์โหลดซอฟต์แวร์จาก [www.dell.com/support/KM714](http://www.dell.com/support/KM714)



**Unifying software is pre-installed on some computers. The software can also be downloaded from [www.dell.com/support/Unifying](http://www.dell.com/support/Unifying).**

已在部份電腦中預安裝 Unifying 軟體，也可造訪網站：[www.dell.com/support/Unifying](http://www.dell.com/support/Unifying)，下載軟體。

某些电脑会预装 Unifying 软件。软件也可从 [www.dell.com/support/Unifying](http://www.dell.com/support/Unifying) 下载。

Unifying ソフトウェアの一部のコンピュータにはプリインストールされています。また、このソフトウェアは [www.dell.com/support/Unifying](http://www.dell.com/support/Unifying) からダウンロードできます。

На некоторых компьютерах предварительно установлено программное обеспечение Unifying. Загрузить программное обеспечение также можно по адресу [www.dell.com/support/Unifying](http://www.dell.com/support/Unifying).

Unifying program är förinställt på vissa datorer. Programmen kan även hämtas från [www.dell.com/support/Unifying](http://www.dell.com/support/Unifying).

تم تثبيت برنامج Unifying بشكل مسبق على بعض أجهزة الكمبيوتر. يمكن أيضاً تنزيل البرنامج من الموقع الإلكتروني [www.dell.com/support/Unifying](http://www.dell.com/support/Unifying).

**Dell™ and the DELL logo are trademarks of Dell Inc. Windows® is either a trademark or registered trademark of Microsoft Corporation in the United States and/or other countries.**
Dell™ 和 Dell 標誌是 Dell Inc. 的商標。Windows® 是 Microsoft Corporation 在美國及/或其他國家的商標或註冊商標。
Dell™ 和 Dell 徽標是 Dell Inc. 的商標。Windows® 是 Microsoft Corporation 在美國和/或其他國家的商標或註冊商標。
Dell™ および Dell のロゴは Dell Inc. の商標です。Windows® は米国及び/又はその他の国で登録済みの Microsoft Corporation の商標又は登録商標です。
Dell™ и логотип Dell являются товарными знаками Dell Inc. Windows® является товарным знаком или охраняемым товарным знаком корпорации Майкрософт в США и других странах.
Dell™ och DELLs logotyp är märken tillhörande Dell Inc. Windows® är antingen ett märke eller ett registrerat märke ägt av Microsoft Corporation i U.S.S. och/eller andra länder.
Dell™ et le logo DELL sont des marques déposées de Dell Inc. Windows® est une marque de commerce ou une marque déposée de Microsoft Corporation aux États-Unis et/ou dans d'autres pays.
Dell™ وشعار Dell وعلامتين تجاريتين لشركة Dell Inc. علامة تجارية أو ماركة مسجلة لشركة Microsoft Corporation في الولايات المتحدة الأمريكية وأو غيرها من البلدان.
Dell™ e il logo DELL sono marchi commerciali di Dell Inc. Windows® è un marchio commerciale o un marchio commerciale registrato di Microsoft Corporation negli Stati Uniti e/o negli altri paesi.
Dell™ und das DELL-Logo sind Warenzeichen von Dell Inc. Windows® ist ein Warenzeichen oder ein eingetragenes Warenzeichen der Microsoft Corporation in den Vereinigten Staaten und/oder anderen Ländern.
Dell™ og DELL-logoen er varemærker for Dell Inc. Windows® er enten et varemærke eller et registrert varemærke for Microsoft Corporation i USA og / eller andre land.
Dell™ og DELL-logoet er varemærker tilhørende Dell Inc. Windows® er en varebetegnelse eller registreret varemærke tilhørende Microsoft Corporation i de Forenede Stater og/eller andre lande.
Dell™ y el logotipo de DELL son marcas registradas de Dell Inc. Windows® es una marca comercial o marca comercial registrada de Microsoft Corporation en los Estados Unidos y en otros países.
Dell™ และโลโก้ DELL logo เป็นเครื่องหมายการค้าของ Dell Inc. Windows® เป็นเครื่องหมายการค้าหรือเครื่องหมายการค้าจดทะเบียนของ Microsoft Corporation ในประเทศหรือภูมิภาคใดในประเทศอื่นๆ

# Dell™ KM714

## Quick Start Guide

快速開始指南 | 快速入门指南

クイックスタートガイド | Краткое руководство

Guide till snabbstart | Guide de démarrage rapide

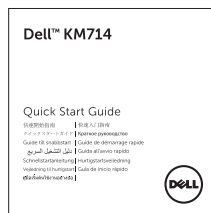
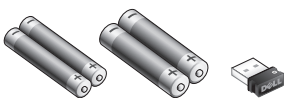
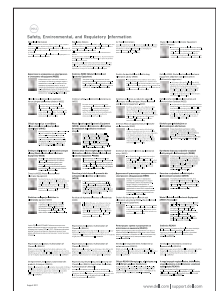
دليل التشغيل السريع | Guida all'avvio rapido

Schnellstartanleitung | Hurtigstartsveiledning

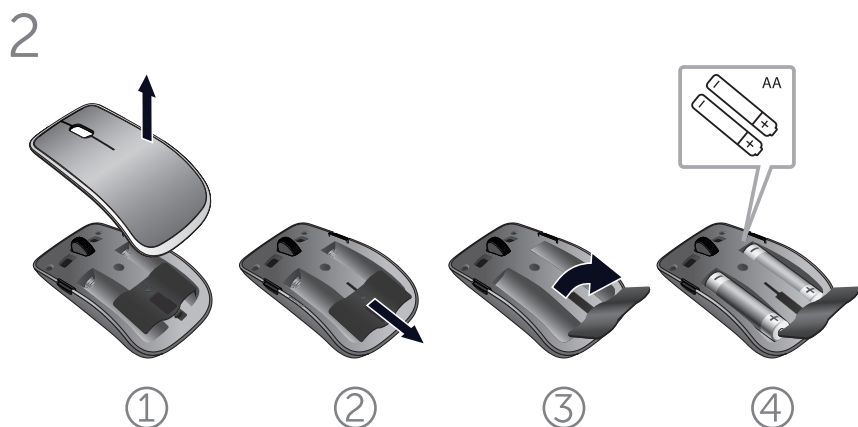
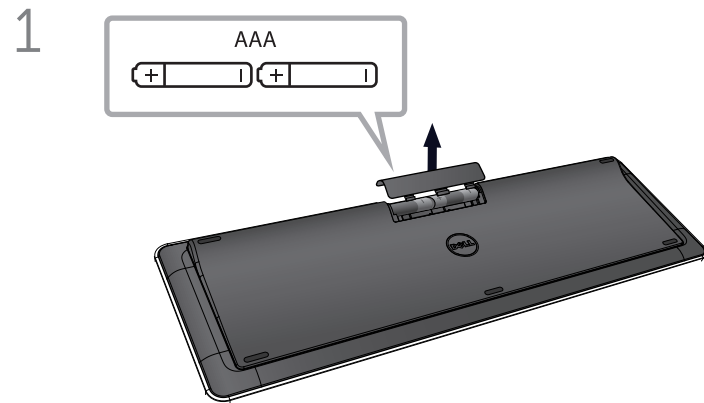
Vejledning til hurtigstart | Guía de inicio rápido

คู่มือเริ่มต้นใช้งานอย่างย่อ |

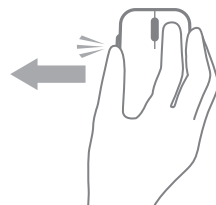




www.dell.com/support



### Windows 8



#### Windows charms

Windows charms 功能表

Windows charms

Windows チャーム

Чудо-кнопки Windows

Windows snabbknappsfält

Ícónes Windows

Windows charms ميزة

Ícone promemoria di Windows

Windows-Charms

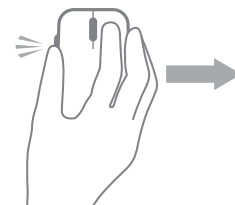
Windows charms (Windows-perler)

Windows charms

Accesos de Windows

charm ของ Windows

### Windows 8



#### App switch

應用程式切換

应用程序切换

アプリスイッチ

Переключение на приложение

App-byte

Changer d'application

مفتاح التطبيقات

Passa all'app

App-Wechsel

App-bryter

Skift af app

Selector de aplicaciones

การเปลี่ยน App

#### Scroll and pan

捲動和搖攝

滚动和平移

スクロール/パン

Прокрутка и сдвиг

Klicka och dra

Défilement et panoramique

تمرير وتحريك

Scorri e panoramica

Scrollen und schwenken

Bla og heft

Rul og panorer

Desplazarse y panorámica

เลื่อนหน้าจอและขยาย



#### Zoom in / out

放大 / 縮小

放大 / 縮小

ズームイン/ズームアウト

Увеличение / уменьшение

Zooma in / ut

Zoom avant / arrière

تكبير / تصغير

Ingrandisci / Riduci

Vergrößern / Verkleinern

Zoom inn / ut

Zoom ind / ud

Acercar / Alejar

ซูมเข้า/ซูมออก



#### Back

返回

后退

戻る

Назад

Tillbaka

Retour

للخلف

Indietro

Zurück

Tilbake

Tilbage

Atrás

ย้อนกลับ



#### Forward

向前

前进

進む

Вперед

Framåt

Suivant

للأمام

Avanti

Weiter

Fremover

Fremad

Adelante

ไปข้างหน้า

